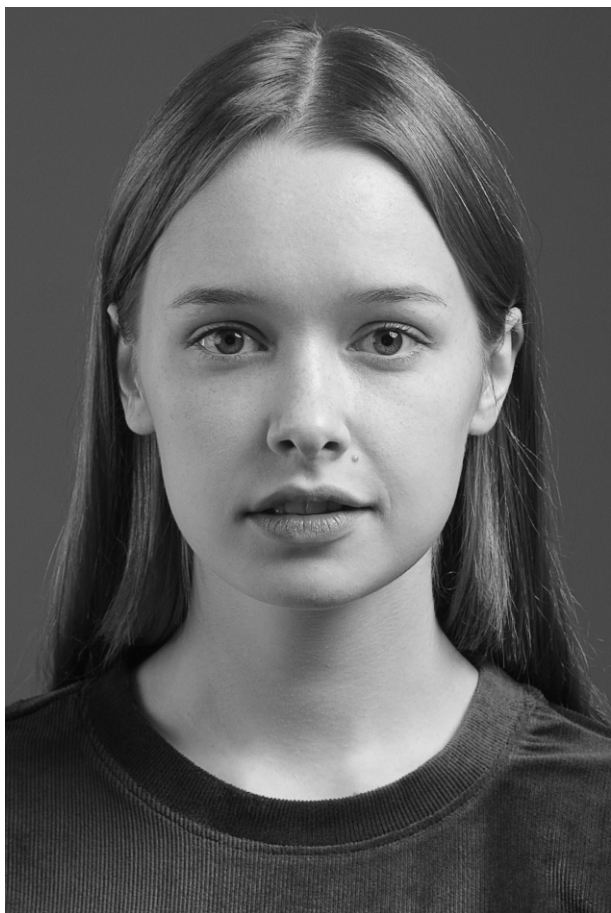


ПОЛИНА ШЕПОВАЛОВА



Дата рождения: 19 марта 1998 г.

Место рождения: г. Гродно, Республика Беларусь

ВНЕШНИЕ ДАННЫЕ:

Рост — 170 см

Вес — 52 кг

Цвет глаз — серо-зелёный

Цвет волос — светло-русый

ОБРАЗОВАНИЕ:

Высшее Театральное Училище (Институт) **имени М. С. Щепкина**, мастерская Народного артиста РФ, профессора Б. В. Клюева (год поступления 2018)

В сентябре 2020 г. в связи с кончиной Б. В. Клюева художественным руководителем курса был назначен В. Н. Драгунов

УМЕНИЯ И НАВЫКИ:

Вокал (сопрано): академический, эстрадный — на базе подготовки в театральном ВУЗе и музыкальной школы

Танец: классический, народный — на базе подготовки в театральном ВУЗе

Музыкальные инструменты: гитара, укулеле, фортепиано, блок-флейта — на базе подготовки в музыкальной школе

Иностранные языки: английский (базовый уровень)

РАБОТЫ В ТЕАТРЕ:

РОЛИ, СЫГРАННЫЕ В ПЕДАГОГИЧЕСКИХ ОТРЫВКАХ:

«**Муж и жена снимут комнату**» М. Рощин, реж. Татьяна Аносова, роль — Галя

«**Варвары**» М. Горький, реж. Мария Велихова, роль — Катя

«**Женитьба Бальзаминова**», А. Н. Островский, реж. Павел Курочкин, роль — Сваха Красавина